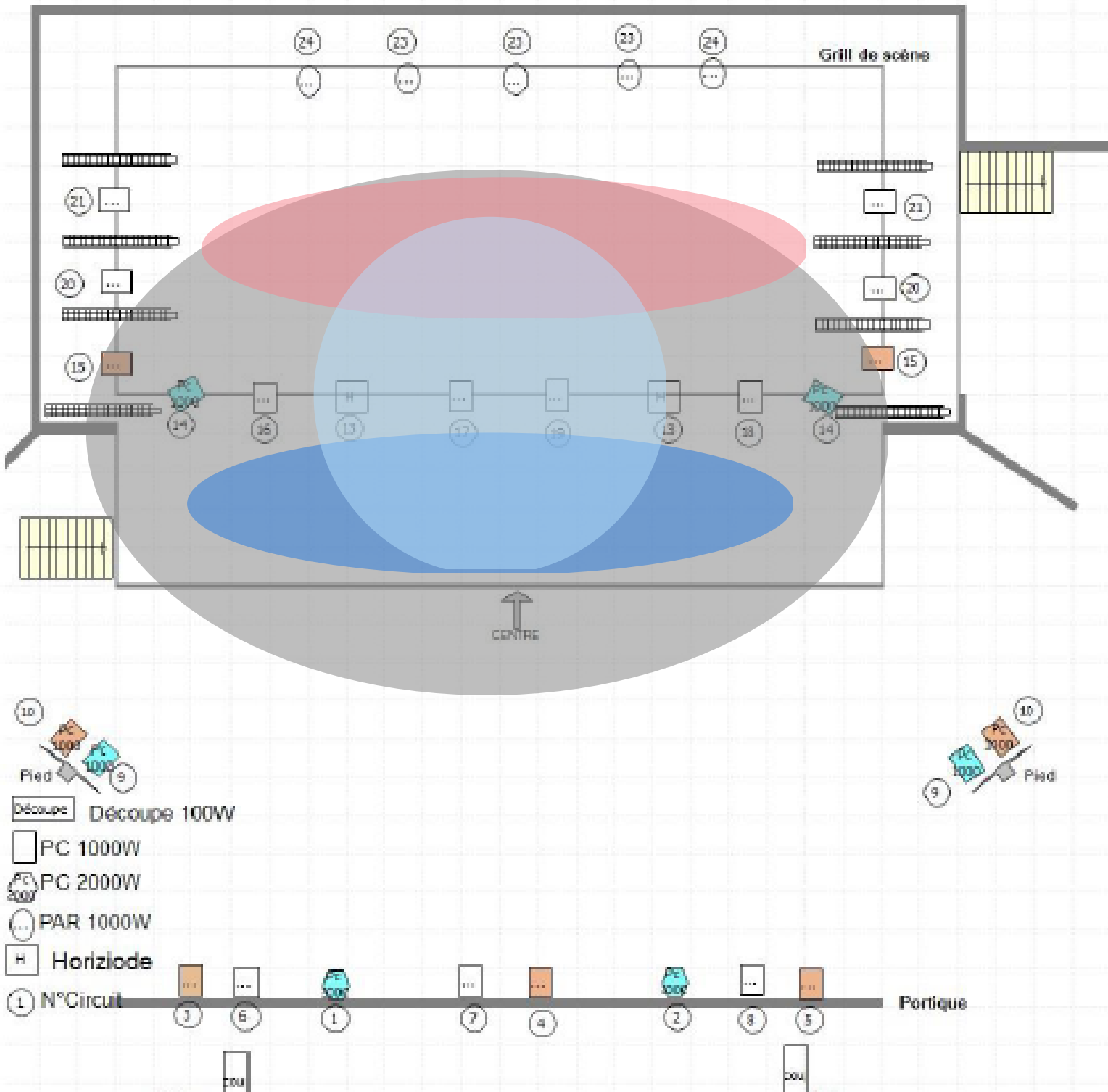


Plan technique - Ouasmok?



- Plein feu de couleur blanche / froide
- Contre couleur rosée
- Dissocier 4 zones indépendantes
- Bande sur l'avant scène bleu "ambiance nuit"
- Son envoyé par ordinateur (prise jack)
- Décor : 2 tabourets de la Cie + Scotch mis sur le sol